

# TV, INTERNET & TELEFONI



**finet.se** sappa 

# HEJ HYRESGÄST!

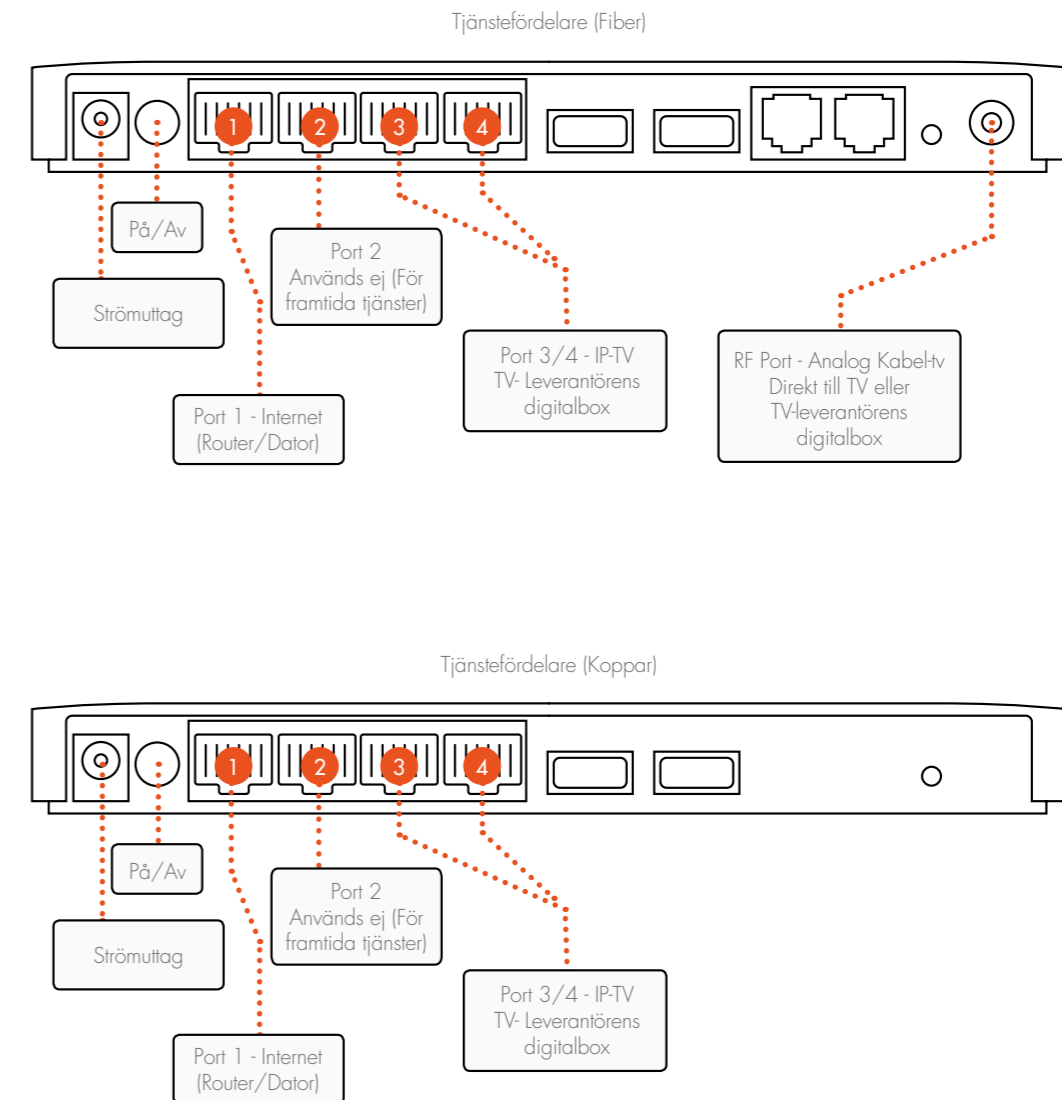
Många av Vallonbygdens fastigheter är anslutna till Finspångs Stadsnät Finet AB. Stadsnätet är ett öppet nät för bredbandstjänster. Bredbandet ger dig tillgång till internet, tv och telefoni via en och samma anslutning på ett smidigt vis. Finet är Vallonbygdens kommunikationsoperatör och via deras öppna nät kan du utöver det TV-grundutbud som ingår i hyran även välja ytterligare abonnemang från en rad olika leverantörer.



Vi avsäger oss ansvar för eventuella tryckfel eller förändringar.

# INSTALLATIONSANVISNINGAR

Så här kopplar du in dina enheter i din tjänstefördelare (fiber) för att få tillgång till stadsnätet.



Tjänstefördelare (Fiber) - Fiber i lägenhet  
Tjänstefördelare (Koppar) - Koppar i lägenhet.  
Fiber till fastighet.



**Wi-Fi**  
Wifi-uppkoppling ingår ej i Finetenhet. Du behöver införskaffa en egen router för att få tillgång till Wi-Fi.

# DET HÄR ÄR TV-KANALERNA SOM INGÅR I GRUNDUTBUDET

svt1

svt2

3  
tv3.se

4

5

6

7  
SJUAN  
EN DEL AV  
TV3-GRUPPEN

8

9

10

11

12

svt24

Kunskapskanalen

BARN  
KANALEN

CN  
CARTOON NETWORK

CNN

MUSIC TELEVISION

Discovery  
CHANNEL

Paramount  
NETWORK

EUROSPORT

sappa

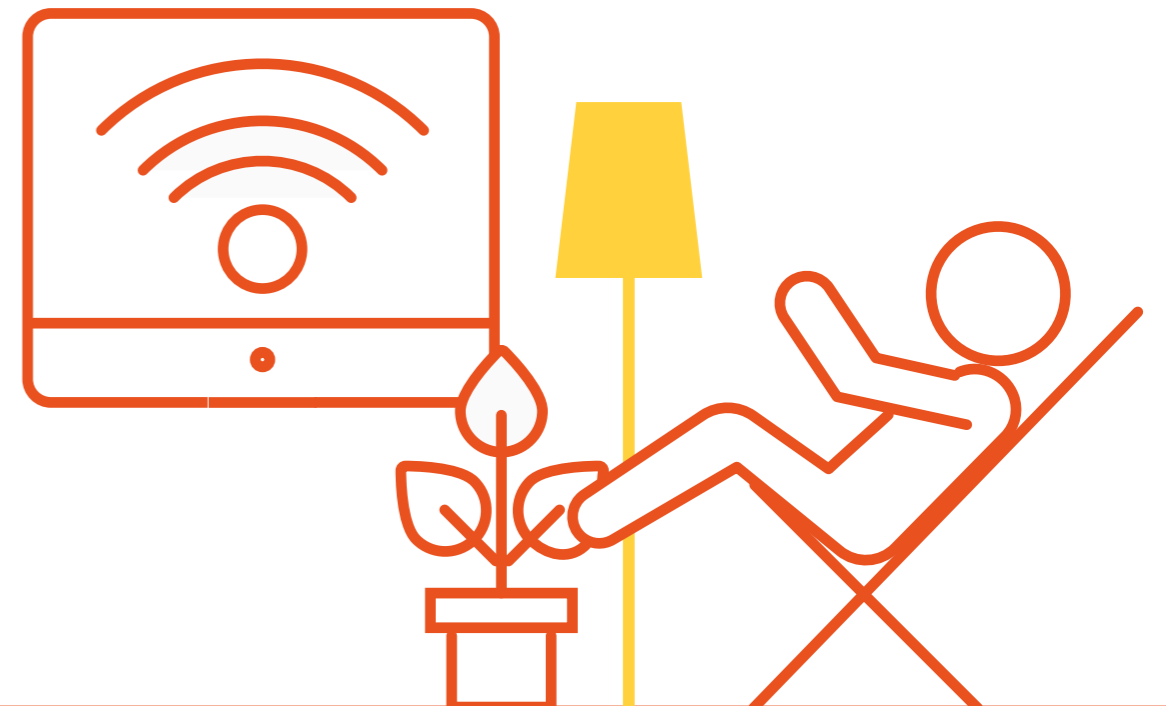
# VILL DU HA FLER KANALER I DITT TV-UTBUD?

Kontakta:

sappa.se

0774-444 744

sappa



# VÄLJ MELLAN DESSA INTERNET- OCH TELEFONILEVERANTÖRER

Kontaktuppgifter till våra tjänsteleverantörer

	<b>a3.se</b>	<b>0910-798 000</b>
	<b>bahnhof.se</b>	<b>08-555 77 150</b>
	<b>bredband2.se</b>	<b>0770-811 000</b>
	<b>universal.se</b>	<b>0771-850 000</b>
	<b>comhem.se</b>	<b>90 222</b>
	<b>boxer.se</b>	<b>0771-21 10 00</b>
	<b>forss.se</b>	<b>0150-66 26 00</b>



# FÖR ATT BESTÄLLA GÖR DU SÅHÄR:

1. Välj den tjänsteleverantör och tjänst du vill beställa.
2. Beställ tjänsten via tjänsteleverantörens hemsida eller genom att ringa.  
Du kommer att behöva ange dina personuppgifter samt adress & lägenhetsnummer.
3. Tjänsteleverantören aktiverar din tjänst till det datum du önskar.
4. Du får bekräftelse från tjänsteleverantören att din tjänst är aktiverad.



# FELANMÄLAN

Felanmälan av internet, TV och telefoni görs direkt till din tjänsteleverantör.

Innan du felanmäler är det bra om du först startar om din utrustning (tjänstefördelare, router, dator, TV-box med mera). När du har dragit ut alla strömsladdar väntar du 10-15 min innan du kopplar in dem igen. Fungerar det fortfarande inte, felanmäl på följande sätt:

Kontakta din tjänsteleverantör. Sappa är TV-leverantör till alla Vallonbyggdens lägenheter. Din internet- och telefonileverantör har du valt själv. Se kontaktuppgifter på sid 6.

- Tjänsteleverantören felsöker tillsammans med dig över telefon.
- Tjänsteleverantören löser ditt problem eller upptäcker att det eventuellt kan vara fel i accessnätet eller fastighetsnätet.
- Tjänsteleverantören eskalerar vid behov ärendet till kommunikationsoperatörens gemensamma portal. Finet tar ej emot felanmälningar som inte gått via tjänsteleverantören.
- Finet felsöker och lämnar besked till tjänsteleverantören med felsökningsresultat.



Vallonbygden AB  
Bruksgatan 19  
Box 30, 612 30 Finspång  
Telefon 0122-249 50  
info@vallonbygden.se  
www.vallonbygden.se